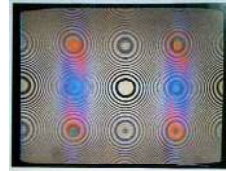
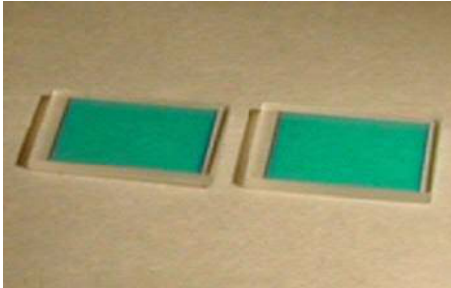


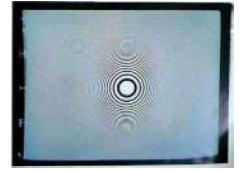
水晶光学ローパスフィルタ

特長

CCDカメラ及びCMOSカメラにおける光学疑似信号を除去し、高画質化を実現します。



OLPF なし

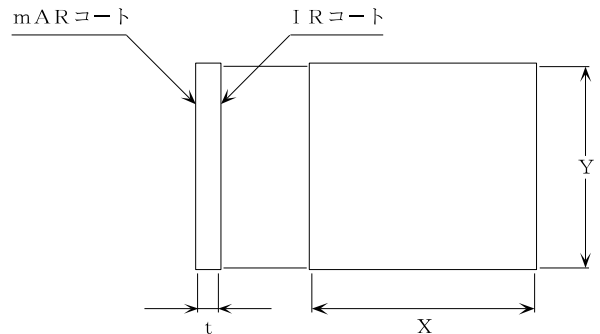


OLPF あり

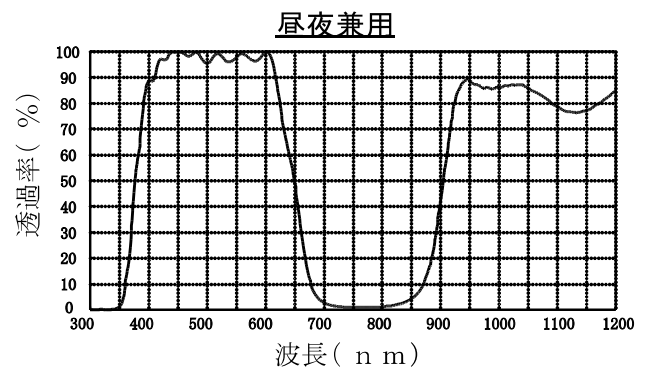
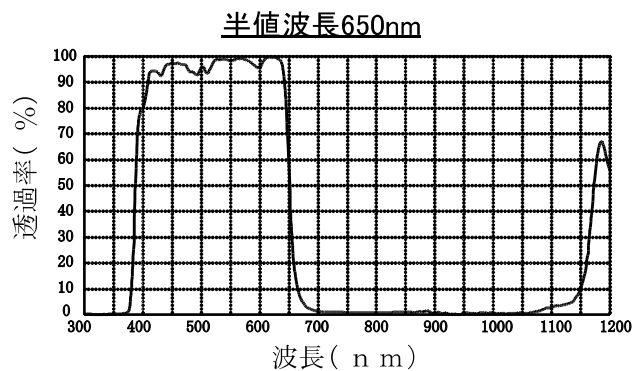
疑似信号(モアレ縞)

仕様

仕様	規格
外形寸法	指定寸法
厚み	指定分離幅
光軸精度	±1° 以内
面精度(ニュートンリング)	3本以内



分光特性



耐環境性

試験条件

試験項目	試験条件
1 高温高湿放置	60℃ 90% 500~1000H
2 低温放置	-30℃ 1000H
3 高温放置	+85℃ 1000H
4 温度サイクル	-40℃/RT/85℃/RT 100cy (30M/5M/30M/5M)

用途

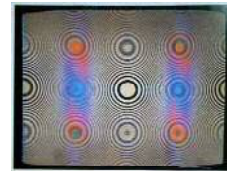
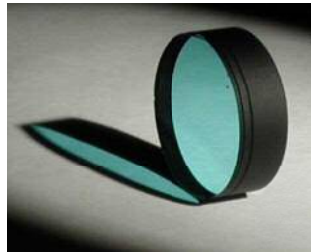
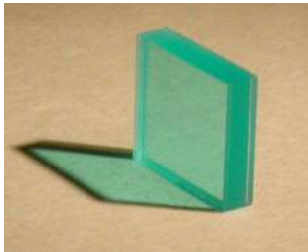
デジタルスチルカメラ
PCカメラ
携帯電話用カメラ
監視カメラ など

ファインクリスタル株式会社 東京営業所
〒141-0032
東京都品川区大崎1丁目11番1号
ゲートシティ大崎ウエストタワー24F
TEL. 03-5745-2080 FAX. 03-5745-2079

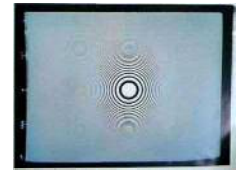
水晶光学ローパスフィルタ

特長

CCDカメラ及びCMOSカメラにおける光学疑似信号を除去し、高画質化を実現します。



OLPF なし

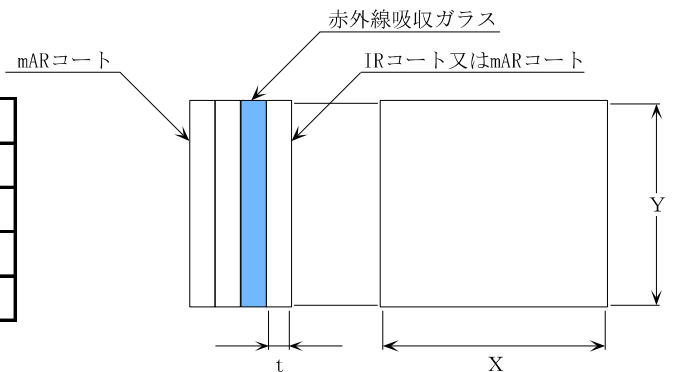


OLPF あり

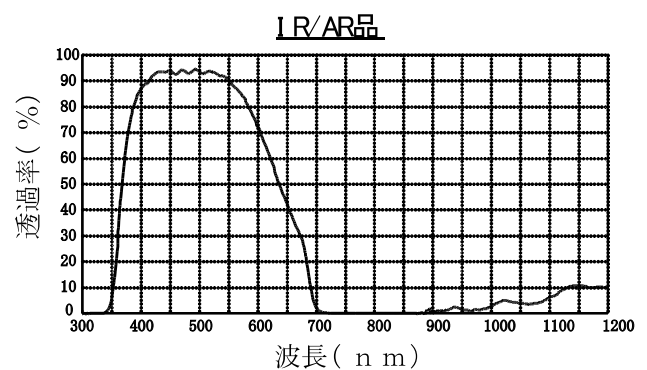
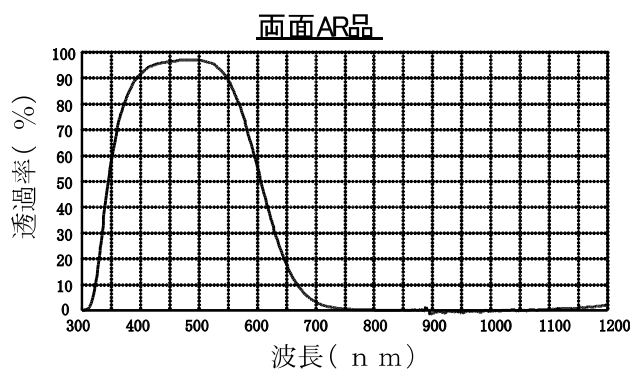
疑似信号(モアレ縞)

仕様

仕様	規格
外形寸法	指定寸法
厚み	指定分離幅
光軸精度	±1° 以内
面精度(ニュートンリング)	3本以内



分光特性



耐環境性

試験条件

試験項目		試験条件	
1	高温高湿放置	60°C 90%	500~1000H
2	低温放置	-30°C	1000H
3	高温放置	+85°C	1000H
4	温度サイクル	-40°C/RT/85°C/RT (30M/5M/30M/5M)	100cy

用途

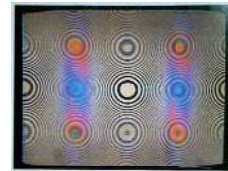
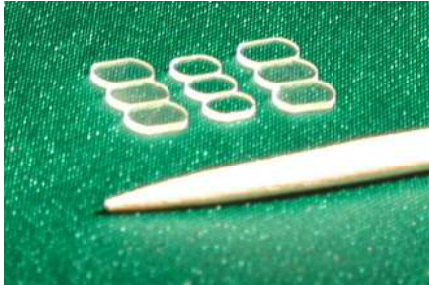
ムービカメラ
デジタルスチルカメラ
PCカメラ
携帯電話用カメラ
業務用カメラ
監視カメラ など

ファインクリスタル株式会社 東京営業所
〒141-0032
東京都品川区大崎1丁目11番1号
ゲートシティ大崎ウエストタワー24F
TEL. 03-5745-2080 FAX. 03-5745-2079

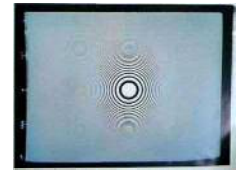
水晶光学ローパスフィルタ

特長

CCDカメラ及びCMOSカメラにおける光学疑似信号を除去し、高画質化を実現します。



OLPF なし

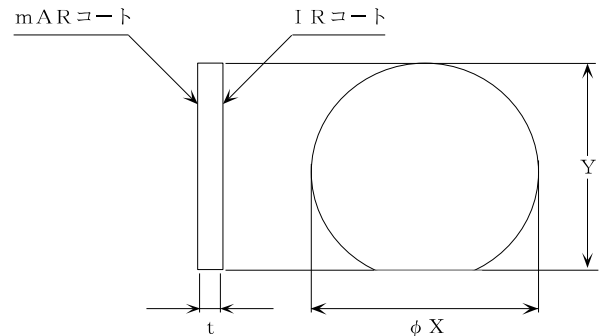


OLPF あり

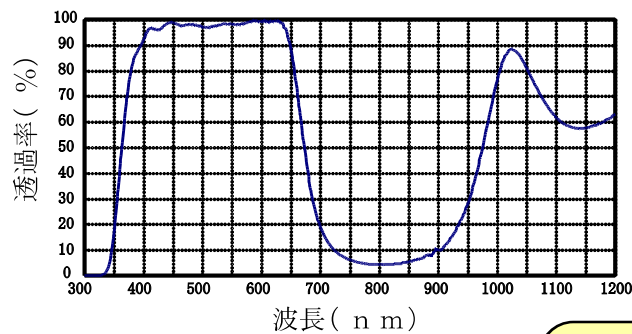
疑似信号(モアレ縞)

仕様

仕様	規格
外形寸法	指定寸法(φ1.5mm~)
厚み	指定分離幅
光軸精度	±1° 以内
面精度(ニュートンリング)	3本以内



分光特性



耐環境性

試験条件

試験項目		試験条件	
1	高温高湿放置	60°C 90%	500~1000H
2	低温放置	-30°C	1000H
3	高温放置	+85°C	1000H
4	温度サイクル	-40°C/RT/85°C/RT (30M/5M/30M/5M)	100cy

用途

内視鏡カメラ など

ファインクリスタル株式会社 東京営業所
〒141-0032
東京都品川区大崎1丁目11番1号
ゲートシティ大崎ウエストタワー24F
TEL. 03-5745-2080 FAX. 03-5745-2079