

回折光学素子

当社は、IC、LSI などの半導体デバイスを製作する際の微細なパターンの加工、および電気回路と微細な機械構造を一つの基板上に集積させた MEMS(Micro Electro Mechanical System)加工に使用されるフォトリソグラフィー技術とドライエッチング法により、溝の断面形状が矩形状のグレーティングを開発しています。

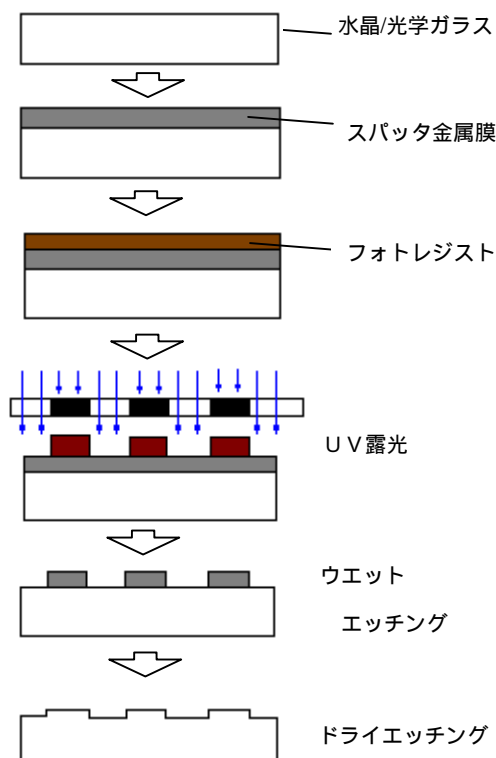


図 - 1 グレーティング製造工程



図 - 2 水晶基板のグレーティング

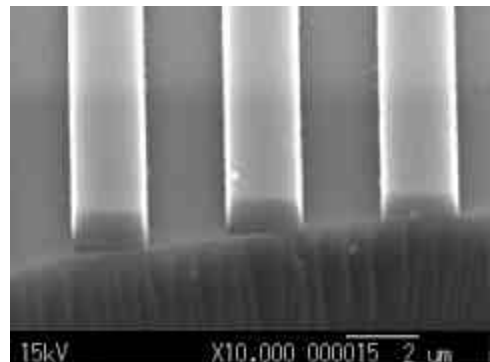


図 - 3 グレーティングのSEM写真
(溝本数：500本/mm 溝深さ：500nm)

標準仕様

材質	水晶 光学ガラス (BK7) 石英
外形寸法	指定寸法 (~ 50mm)
溝本数	50~ 500本/mm
コーティング	AR/ AR

応用用途

- ・ カメラや望遠鏡などのスペクトログラフ
- ・ 単色光源レーザー用のビームスプリッター
- ・ バイオチップ用マイクロ流路 など

連絡

ファインクリスタル株式会社 東京営業所
〒105-0014
東京都港区芝2丁目29番地11号 高浦ビル6F
TEL 03-3454-7598 FAX 03-3454-7599