

回折光学素子

当社は、IC、LSI などの半導体デバイスを製作する際の微細なパターンの加工、および電気回路と微細な機械構造を一つの基板上に集積させた MEMS(Micro Electro Mechanical System)加工に使用されるフォトリソグラフィ技術とドライエッチング法により、溝の断面形状が矩形状のグレーティングを開発しています。

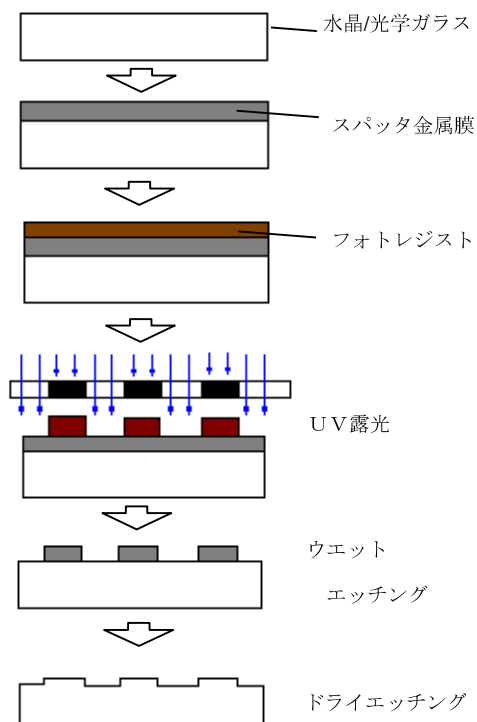


図-1 グレーティング製造工程



図-2 水晶基板のグレーティング

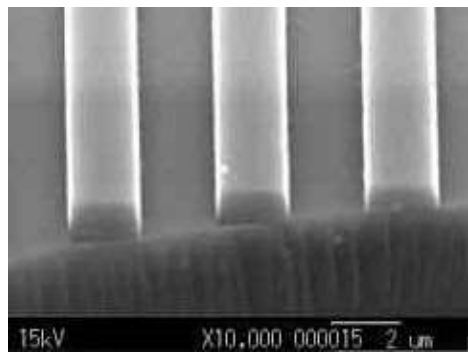


図-3 グレーティングのSEM写真
(溝本数: 500本/mm 溝深さ: 500nm)

標準仕様

材質	水晶 光学ガラス(BK7) 石英
外形寸法	指定寸法(~□50mm)
溝本数	50~500本/mm
コーティング	AR/AR

応用用途

- ・ カメラや望遠鏡などのスペクトログラフ
- ・ 単色光源レーザー用のビームスプリッター
- ・ バイオチップ用マイクロ流路 など

連絡

ファインクリスタル株式会社 東京営業所

〒141-0032

東京都品川区大崎1丁目11番1号

ゲートシティ大崎ウエストタワー24F

TEL. 03-5745-2080 FAX. 03-5745-2079